



Universidad Complutense de Madrid

Resultados del Cuestionario de la satisfacción del pdi (Curso académico 2013-2014)

Centro: Facultad de Filología

Titulación: MÁSTER EN LITERATURA HISPANOAMERICANA

Número de encuestados: 6 Participación: 100,00% (Cálculo basado en datos aproximados)

Pregunta	Total	1	3	5	7	9	Ns/Nc	Desviación Típica	Media	
		2	4	6	8	10				
1. Su formación académica tiene relación con la/s asignatura/s que imparte	6	0,00% 0,00%	0,00% 0,00%	0,00% 0,00%	0,00% 0,00%	33,33% 66,70%	0,00%	0,47	9,67	
2. Fondos bibliográficos para el estudio	6	0,00% 0,00%	0,00% 0,00%	0,00% 0,00%	0,00% 16,67%	50,00% 33,30%	0,00%	0,69	9,17	
3. Se tiene en cuenta la formación del profesorado en la asignación de docencia	6	0,00% 0,00%	0,00% 0,00%	16,70% 0,00%	0,00% 16,67%	50,00% 16,70%	0,00%	1,60	8,33	
4. Distribución de la carga docente entre clases teóricas y prácticas	6	0,00% 0,00%	0,00% 0,00%	0,00% 0,00%	0,00% 16,67%	50,00% 33,30%	0,00%	0,69	9,17	
5. Metodologías docentes	6	0,00% 0,00%	0,00% 0,00%	0,00% 0,00%	0,00% 33,33%	50,00% 16,70%	0,00%	0,69	8,83	
6. Mecanismos de coordinación de esta Titulación	6	0,00% 0,00%	0,00% 0,00%	0,00% 0,00%	0,00% 33,33%	50,00% 16,70%	0,00%	0,69	8,83	
7. Apoyo del Centro en las tareas de gestión de la actividad docente	6	0,00% 0,00%	0,00% 16,70%	16,70% 0,00%	0,00% 16,67%	50,00% 0,00%	0,00%	2,05	7,33	
8. Instalaciones y recursos didácticos para impartir la docencia	6	0,00% 16,70%	0,00% 16,70%	0,00% 0,00%	0,00% 33,33%	33,33% 0,00%	0,00%	2,69	6,67	
9. Aprovechamiento de las tutorías por los/as alumnos/as	6	0,00% 0,00%	0,00% 16,70%	0,00% 16,67%	50,00% 0,00%	0,00% 16,70%	0,00%	1,77	6,83	
10. Grado de implicación del alumnado	6	0,00% 0,00%	0,00% 0,00%	16,70% 0,00%	50,00% 16,67%	16,67% 0,00%	0,00%	1,21	7,17	



Universidad Complutense de Madrid

Resultados del Cuestionario de la satisfacción del pdi (Curso académico 2013-2014)

Centro: Facultad de Filología

Titulación: MÁSTER EN LITERATURA HISPANOAMERICANA

Número de encuestados: 6 Participación: 100,00% (Cálculo basado en datos aproximados)

Pregunta	Total	1 2	3 4	5 6	7 8	9 10	Ns/Nc	Desviación Típica	Media	 0 10
11. Utilidad del Campus Virtual para la actividad docente	6	0,00% 0,00%	16,67% 0,00%	33,30% 16,67%	16,67% 0,00%	16,67% 0,00%	0,00%	1,86	5,83	
12. Colaboración del PAS	6	0,00% 0,00%	0,00% 0,00%	0,00% 0,00%	0,00% 33,33%	66,67% 0,00%	0,00%	0,47	8,67	
13. Organización de los horarios docentes de las diferentes asignaturas	6	0,00% 0,00%	0,00% 0,00%	0,00% 16,67%	16,67% 0,00%	50,00% 16,70%	0,00%	1,37	8,33	
14. Satisfacción con la actividad docente desarrollada	6	0,00% 0,00%	0,00% 0,00%	0,00% 0,00%	0,00% 50,00%	33,33% 16,70%	0,00%	0,75	8,67	



Universidad Complutense de Madrid

Resultados del Cuestionario de la satisfacción del pdi (Curso académico 2013-2014)

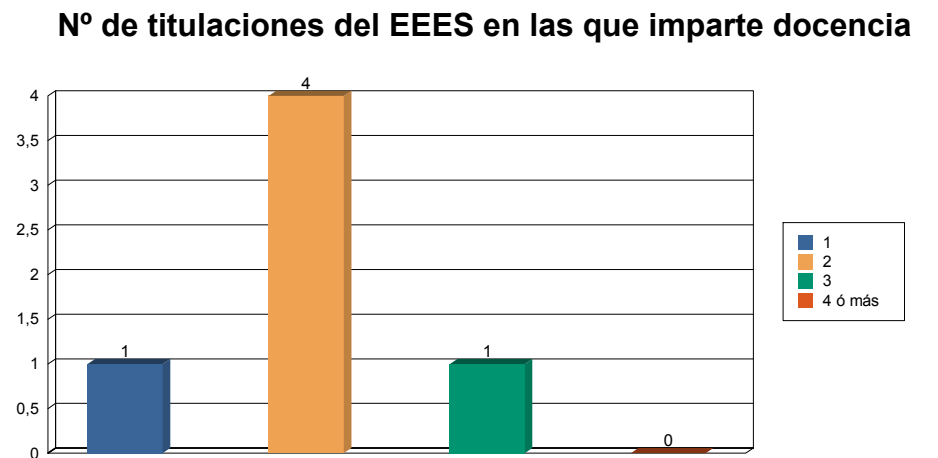
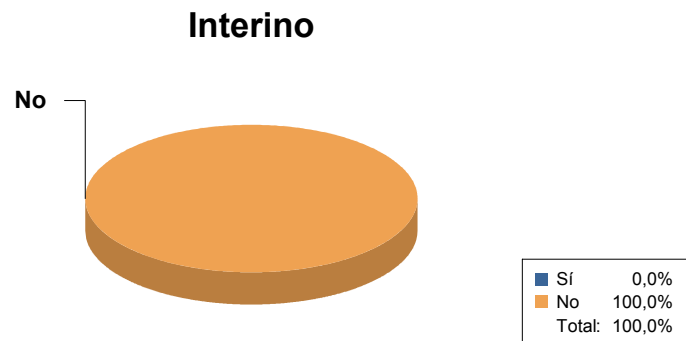
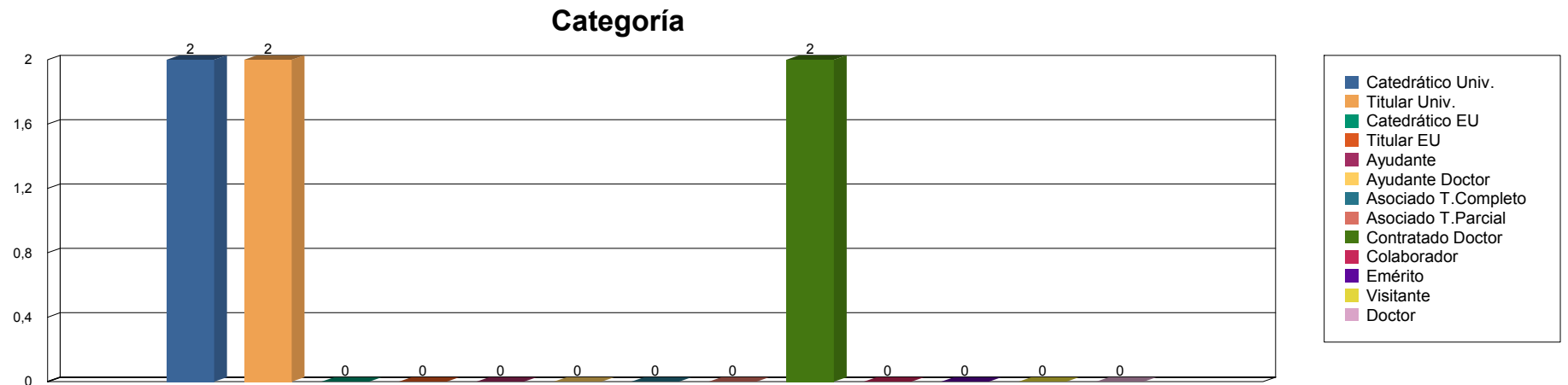
Centro: Facultad de Filología

Titulación: MÁSTER EN LITERATURA HISPANOAMERICANA

Número de encuestados: 6

Media de experiencia docente universitaria (en nº de años): 20,80

Desviación: 9,17





Universidad Complutense de Madrid

Resultados del Cuestionario de la satisfacción del pdi (Curso académico 2013-2014)

Centro: Facultad de Filología

Titulación: MÁSTER EN LITERATURA HISPANOAMERICANA

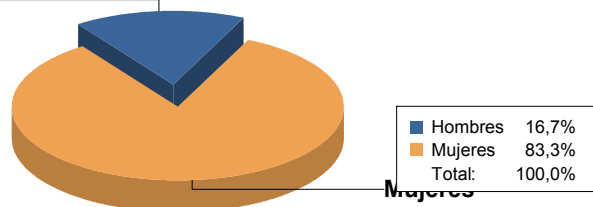
Número de encuestados: 6

Media de experiencia docente universitaria (en nº de años): 20,80

Desviación: 9,17

Sexo

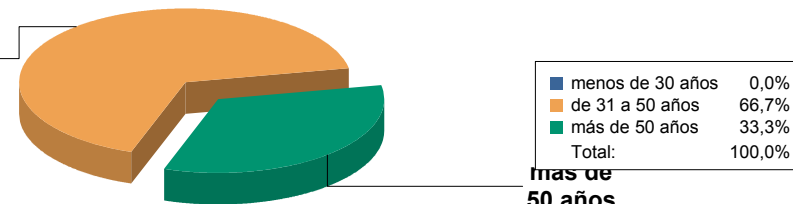
Hombres



Mujeres

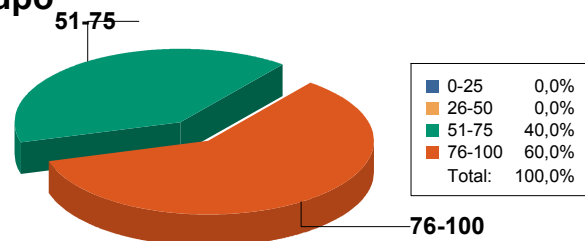
Edad

de 31 a 50 años



mas de 50 años

Porcentaje de asistencia de alumnos por grupo



76-100