

Una de las colecciones más ricas y heterogéneas de la Universidad Complutense de Madrid es, sin duda alguna, la Colección de Patrimonio Histórico-Artístico, en la que se integran piezas de muy diversa procedencia. Podemos destacar la existencia de óleos, platería del siglo XVIII, numerosas esculturas, mobiliario barroco, grabados o las pinturas murales del Paraninfo de San Bernardo.

La conformación de esta colección está ligada a la larga historia de la Universidad Complutense de Madrid, uno de los principales centros universitarios de España, que desde sus inicios en Alcalá de Henares comenzó a reunir fondos de amplio valor y relevancia artística y patrimonial. A las obras procedentes de este periodo, hay que sumarles el patrimonio reunido en el antiguo Noviciado de los Jesuitas (cuando se denominó Universidad Central), los fondos que se aportaron desde los Reales Colegios de San Fernando y San Carlos, las colecciones de dibujos de academia de la Escuela de Bellas Artes de San Fernando o las obras creadas en el Centro de Cálculo de la Universidad de Madrid. En la actualidad esta colección sigue aumentando gracias las donaciones realizadas por otros organismos, empresas o particulares, y a los diversos premios, certámenes y becas artísticas convocadas por la universidad.

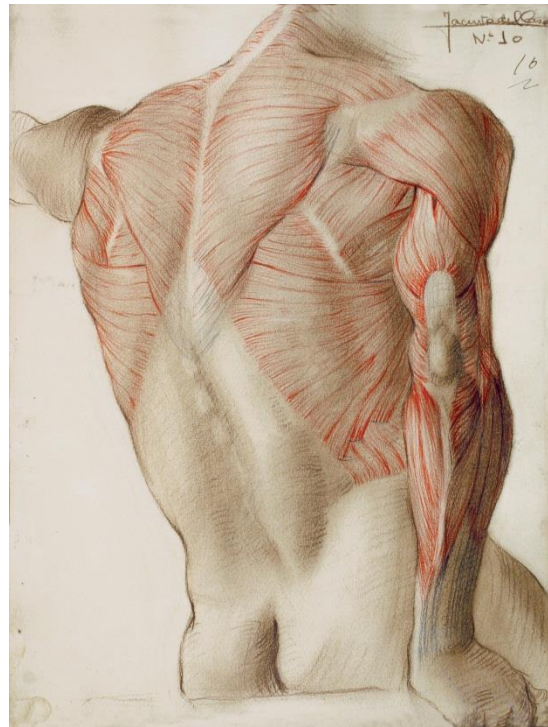
Conservadas en los distintos centros del campus universitario de Moncloa y Somosaguas, se pueden encontrar en esta colección piezas de grandes maestros como Eugenio Cajés, Fortuny, Maella, Madrazo o Benlliure, además del conjunto de aguatinas, xilografías y tintas de origen japonés conservado en la Facultad de Bellas Artes.



Phillippe Bigarny. *El Cardenal Cisneros*. Alabastro.



Juan de Borgoña, *Cruz en el Calvario*. Temple sobre madera.



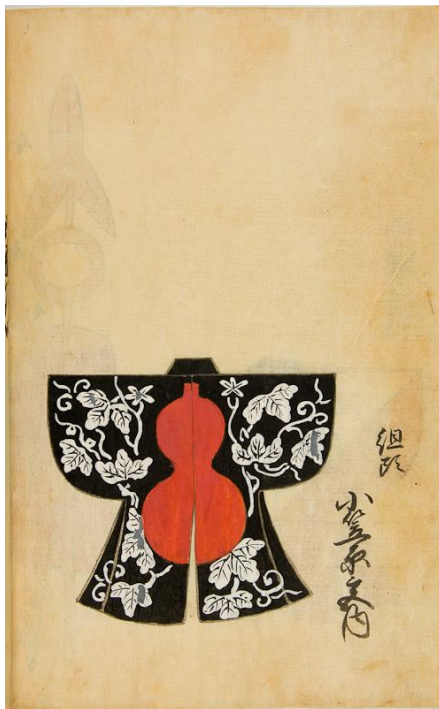
Jacinto del Castro, *Estudio músculos de la espalda y brazo*. Dibujo a lápiz de color.



Luis Alexanco, *Composición*. Litografía



Rafael Zabaleta, *Interior y Paisaje*. Óleo sobre lienzo



[Libro de samuráis] A. 1726. Pintado a mano.



UTAGAWA KUNISADA: [Ukiyo Matahei, considerado el creador del Ukiyo-e]. En: [Nishiki-e: estampas de brocado]. A. 1847-1854, 161 estampas.



Pablo Serrano, *Monumento a Gregorio Marañón*. Bronce y Piedra