

Curso de Taxonomía de Oligoquetos Anatomía externa.

Ana G. Moreno, Catalina de Mischis y Ernestina Teisaire. © 2002.

Setas:

Son estructuras formadas por la pared del cuerpo en el interior de un folículo; presentan musculatura propia por lo que presentan un cierto movimiento. Se localizan en el ecuador del segmento.

Inicio de las setas. Nunca se presentan en el peristomio ni en el pigidio; suelen aparecer a partir del segmento 2 pero en algunas especies las setas se inician más atrás; terminan en el último segmento pero algunas especies pierden las de los segmentos posteriores. En ocasiones se pierden de forma secundaria o desplazan su inserción en el segmento.

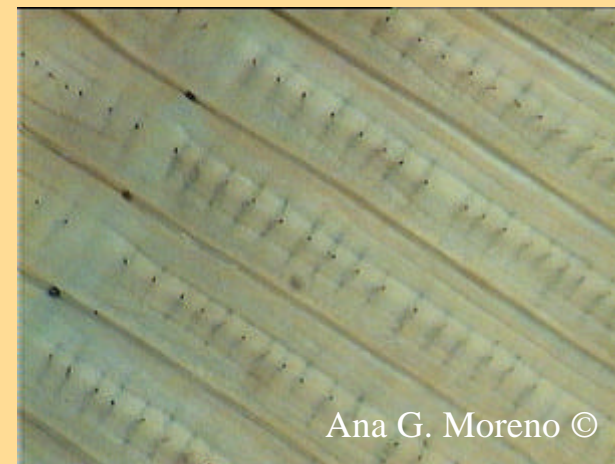


Curso de Taxonomía de Oligoquetos Anatomía externa.

Ana G. Moreno, Catalina de Mischis y Ernestina Teisaire. © 2002.

Nº de setas por segmento:

Normalmente existen 8 setas alrededor de cada segmento, situadas de forma simétrica, 4 en el lado derecho y cuatro en el izquierdo, (**Disposición lumbricina**) pero en algunas especies existen más de 8 setas (**Disposición Periquetina**). Las setas se denominan mediante letras, en orden alfabético, comenzando por la cara ventral.



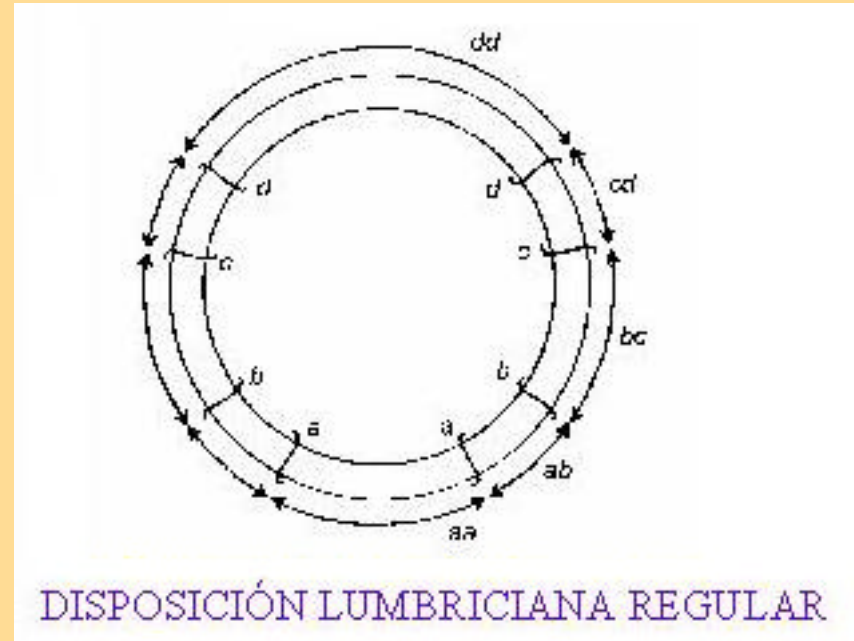
Curso de Taxonomía de Oligoquetos Anatomía externa.

Ana G. Moreno, Catalina de Mischis y Ernestina Teisaire. © 2002.

Disposición lumbricina. Las 8 setas se sitúan formando hileras, cuatro a cada lado del cuerpo; normalmente las hileras forman líneas **regulares** a lo largo del cuerpo pero en algunas especies la disposición de las setas es alternada lo que da lugar a líneas **irregulares**: El número de hileras con disposición irregular (una a cuatro) y el inicio de la irregularidad (que suele aparecer por detrás del clitelo) es característico de cada especie y debe ser anotado.

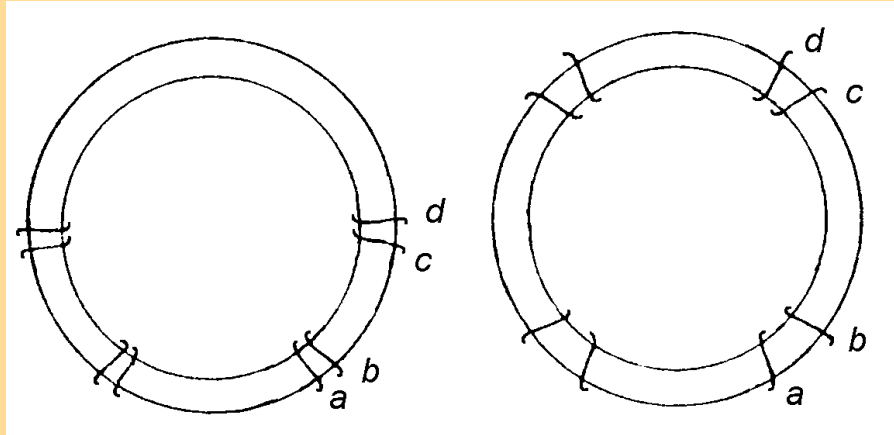
Fórmula setal postclitelar ($aa:ab:bc:cd:dd$) o **distancia relativa entre las setas.**

Cuando las setas presentan disposición lumbricina se miden las distancias relativas entre las aberturas de los folículos en la región media del cuerpo (entre los segmentos 37 y 50). Lo normal es tomar la distancia ab como unidad pero yo también propongo expresar esta fórmula como el porcentaje de las distancias respecto al perímetro total del cuerpo.



Curso de Taxonomía de Oligoquetos Anatomía externa.

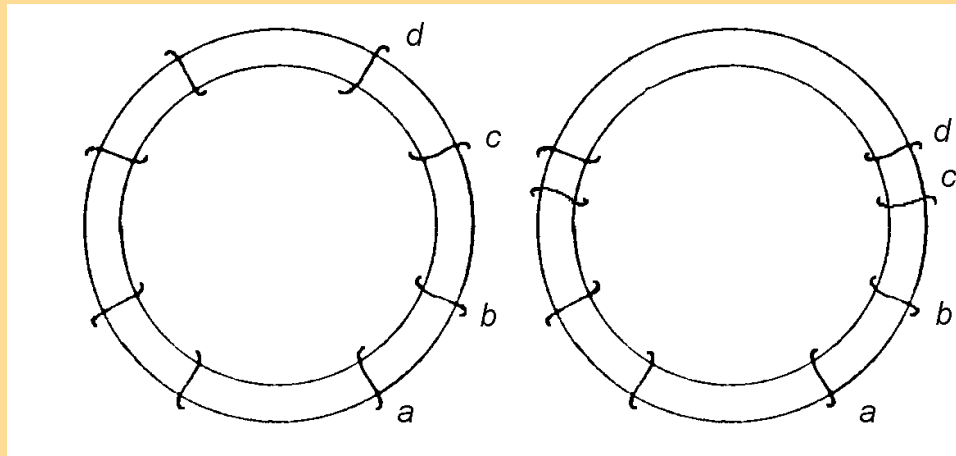
Ana G. Moreno, Catalina de Mischis y Ernestina Teisaire. © 2002.



estrechamente

ampliamente

pareadas



$ab \quad bc \quad cd$

$ab > bc > cd$

separadas

Distancia relativa entre las setas

$aa : ab : bc : cd : dd$

Curso de Taxonomía de Oligoquetos Anatomía externa.

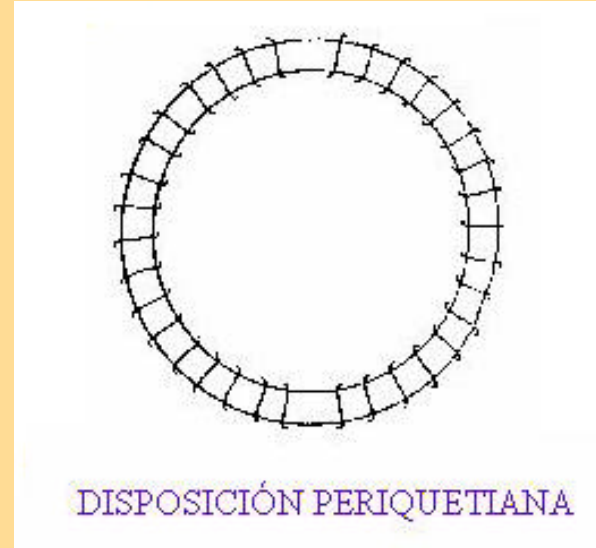
Ana G. Moreno, Catalina de Mischis y Ernestina Teisaire. © 2002.

Disposición periquetina. Las setas se disponen formando un anillo alrededor del cuerpo. Hay que anotar:

El número de setas en un segmento: Se expresa mediante una fracción en la que el numerador es el número de setas y el denominador el segmento en el que se han contado.

El número de setas entre los poros de las espermatecas o los poros masculinos.

Si en la zona ventral del segmento **la distancia** entre ellas es similar o es más amplia.



Curso de Taxonomía de Oligoquetos Anatomía externa.

Ana G. Moreno, Catalina de Mischis y Ernestina Teisaire. © 2002..

Forma y tamaño de las setas. Las setas deben ser extraídas y observadas con un microscopio.

Hay que anotar su forma y su tamaño. En ocasiones las setas de un mismo segmento presentan tamaños diferentes, siendo las ventrales (*ab*) mayores que las dorsales (*cd*). En algunas especies las setas de los últimos segmentos del cuerpo son de mayor tamaño y de forma diferente y este carácter también debe ser anotado.

Hay que observar si son lisas o presentan ornamentación.



Curso de Taxonomía de Oligoquetos Anatomía externa.

Ana G. Moreno, Catalina de Mischis y Ernestina Teisaire. © 2002.

Setas peniales. Son setas asociadas a los poros masculinos o prostáticos. Son diferentes que el resto de las setas en cuanto a tamaño, forma y ornamentación. Hay que citar cuantas hay, cual es su localización y hay que describirlas.

Setas copulatorias. Son setas que se localizan en las proximidades de los poros de las espermatecas. Son diferentes que el resto de las setas en cuanto a tamaño, forma y ornamentación. Hay que citar cuantas hay, cual es su localización y hay que describirlas.

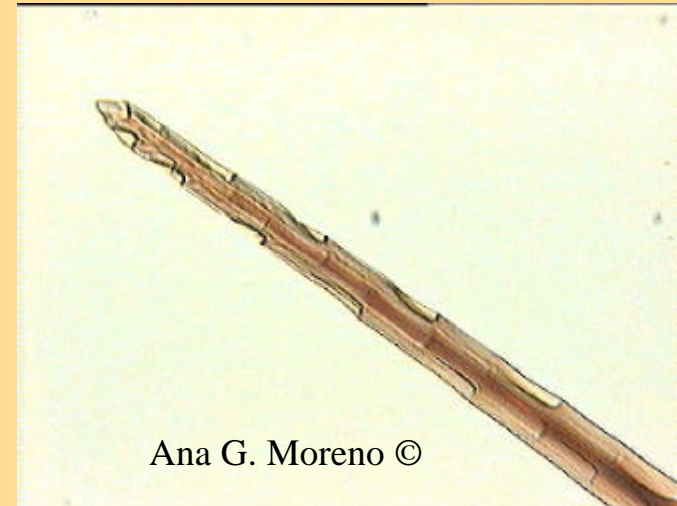


Curso de Taxonomía de Oligoquetos Anatomía externa.

Ana G. Moreno, Catalina de Mischis y Ernestina Teisaire. © 2002.

Setas genitales. Son setas modificadas asociadas con diferentes diferenciaciones epiteliales que nunca se relacionan con los poros de las espermatecas, los masculinos o los prostáticos. Son diferentes que el resto de las setas en cuanto a tamaño, forma y ornamentación. Hay que citar cuantas hay, cual es su localización y hay que describirlas.

Algunos autores denominan setas genitales a las que aquí hemos denominado como peniales, copulatorias y genitales, es decir a todas las setas modificadas.



Ana G. Moreno ©



Ana G. Moreno ©