

Subfamilia Octochaetinae

Lombrices de tierra.

Subfamilia Octochaetinae

Forma del cuerpo (en sección transversal):

- De forma cilíndrica.

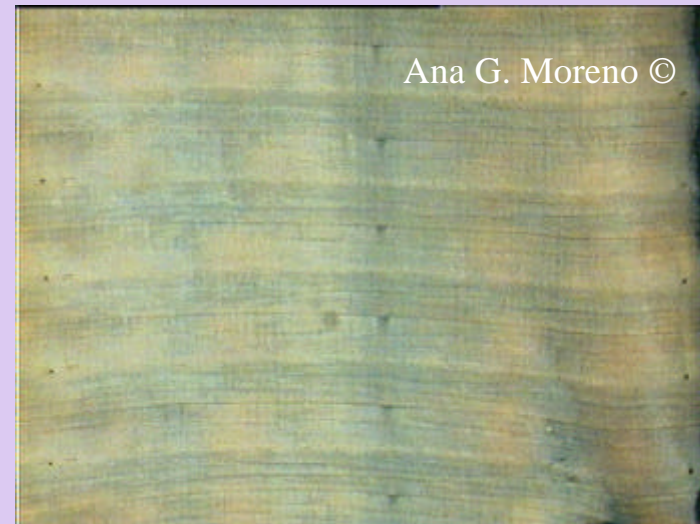


Ana G. Moreno ©

Subfamilia Octochaetinae

Poros dorsales:

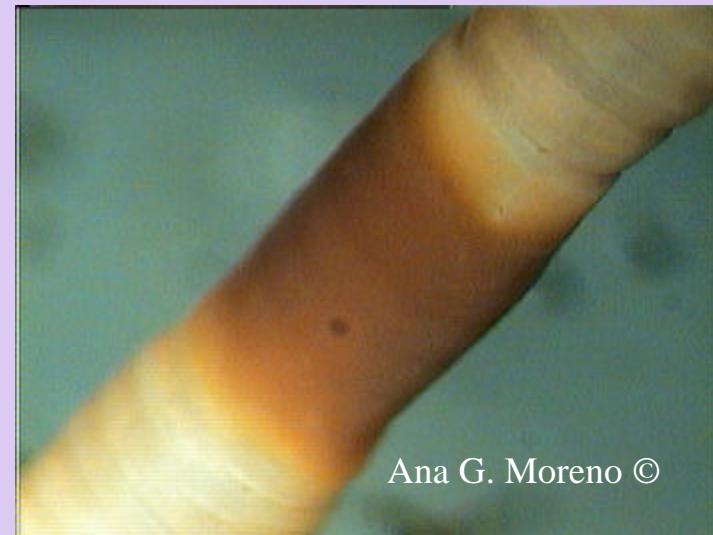
- Presentes, generalmente.



Subfamilia Octochaetinae

Clitelo:

- En forma anular o de silla de montar.
- Con una extensión de 6 a 7 segmentos.
- Excepcionalmente es más largo (*Agastrodrilus* – 30 segmentos)
- Situado entre los segmentos 12 y 18.



Subfamilia Octochaetinae

Tubérculos pubertarios:

- Ausentes.
- Con frecuencia presentan marcas genitales o poroforos.



Subfamilia Octochaetinae

Poros masculinos:

- Normalmente con un par en el segmento 18 (y dos pares de próstatas en 17 y 19).
- En ocasiones con un par en los segmentos 17, 18 ó 19 (y un solo par de próstatas en el mismo segmento que los poros masculinos).
- Como excepción, *Hoplochaetella* presenta dos pares de poros masculinos asociados a los poros prostáticos en los segmentos 17 y 19.
- Como excepción, *Agastrodrilus* tiene 9 pares de poros masculinos.
- Poros masculinos situados justo por detrás del clitelo o intraclitelares.



Subfamilia Octochaetinae

Poros prostáticos:

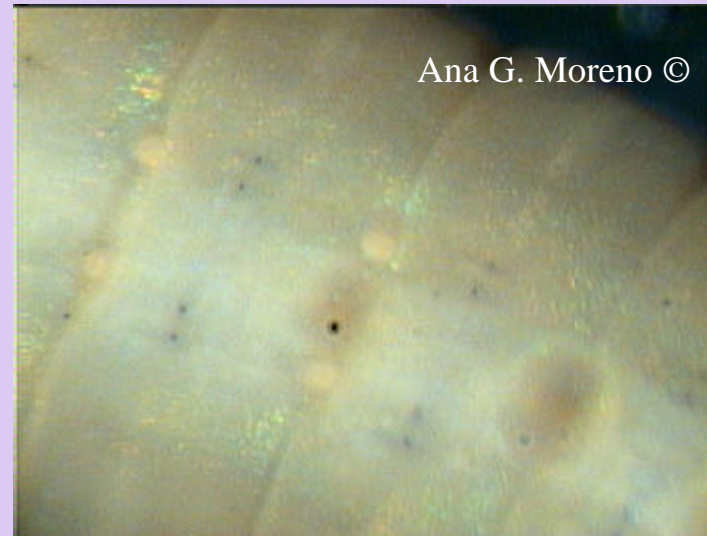
- Normalmente dos pares de próstatas en 17 y 19.
- En ocasiones con un par en los segmentos 17, 18 ó 19 (en el mismo segmento que los poros masculinos).



Subfamilia Octochaetinae

Poros de las espermatecas:

- Pretesticulares.



Subfamilia Octochaetinae

Molleja:

- Generalmente con 1 a 3 mollejas (esofágicas o premollejas) situadas al comienzo del esófago.
- A veces sudimentarias o ausentes.
- Mollejas intestinales (postmollejas) ausentes.



Subfamilia Octochaetinae

Glándulas calcíferas:

- Se presentan con mucha frecuencia.



Subfamilia Octochaetinae

Ciegos intestinales:

- Raros (*Millsonia*).

Subfamilia Octochaetinae

Próstatas:

- Presentes.
- Con estructura tubular.
- De origen ectodérmico.
- Con canal central.
- Un par (segmentos 17, 18 ó 19).
- O dos pares (segmentos 17 y 19).

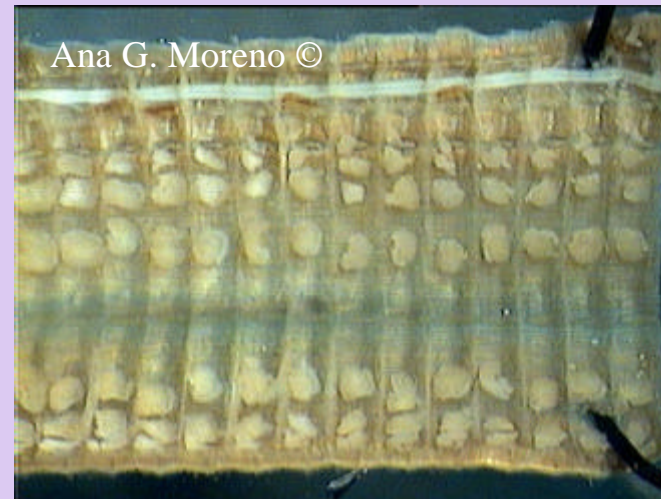


Ana G. Moreno ©

Subfamilia Octochaetinae

Nefridios:

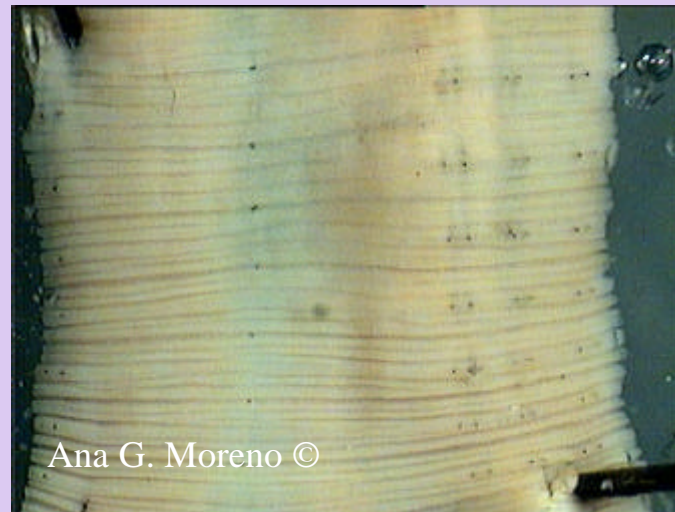
- De tipo **meronefridio**.



Subfamilia Octochaetinae

Setas:

- Con disposición lumbricina: cuatro pares por segmento.



Ana G. Moreno ©

Subfamilia Octochaetinae

Circulatorio:

- Generalmente presentan vaso supraesofágico.