

Familia Ocnerodrilidae

Lombrices de tierra.

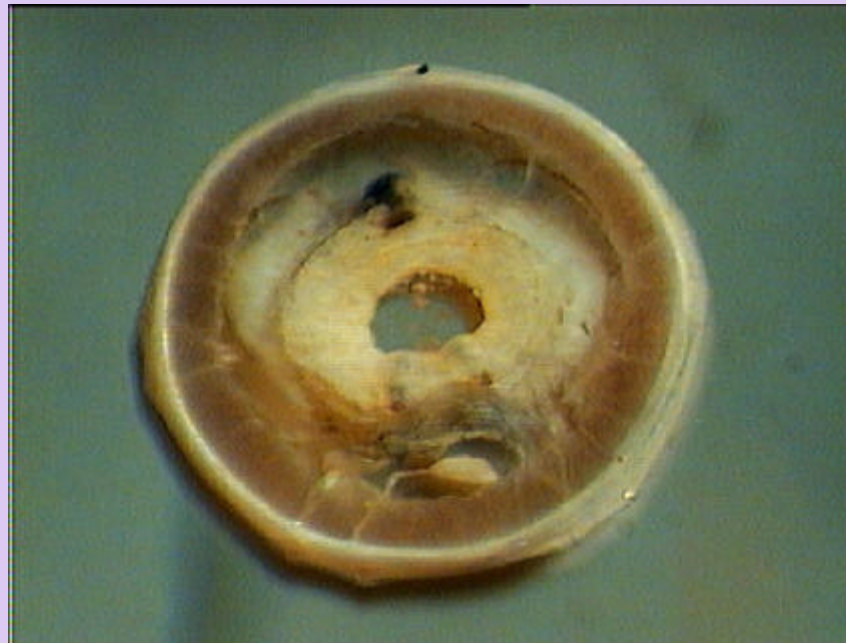
Con frecuencia asociadas al agua dulce.

Excepcionalmente se encuentran en playas o en el litoral.

Familia Ocnerodrilidae

Forma del cuerpo (en sección transversal):

- Generalmente, de forma cilíndrica.



Familia Ocnerodrilidae

Poros dorsales:

- Presentes o ausentes.

Familia Ocnerodrilidae

Clitelo:

- En forma de silla de montar o anular.
- Con una extensión superior a 7 segmentos.
- Situado entre los segmentos 12 y 18.
- El género *Nematogenia*, como excepción, presenta un clitelo de 13 segmentos; alcanzando el segmento 25.



Familia Ocnerodrilidae

Tubérculos pubertarios:

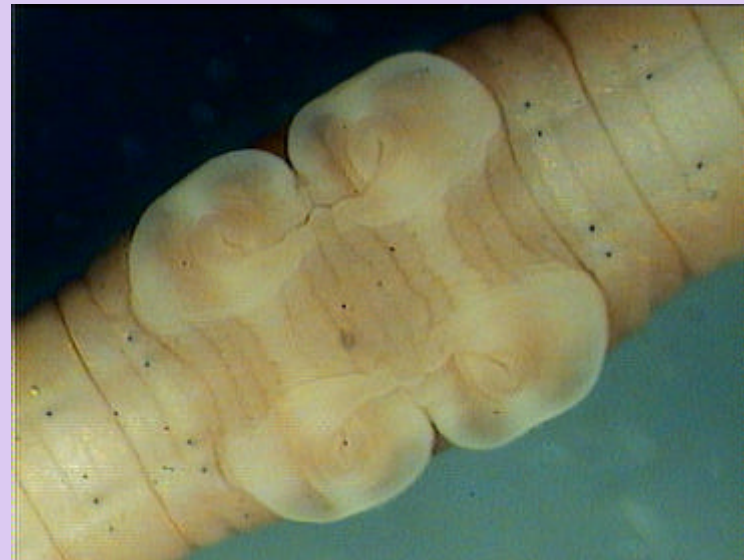
- Ausentes.
- Con frecuencia presentan papilas genitales o poroforos.



Familia Ocnerodrilidae

Poros masculinos:

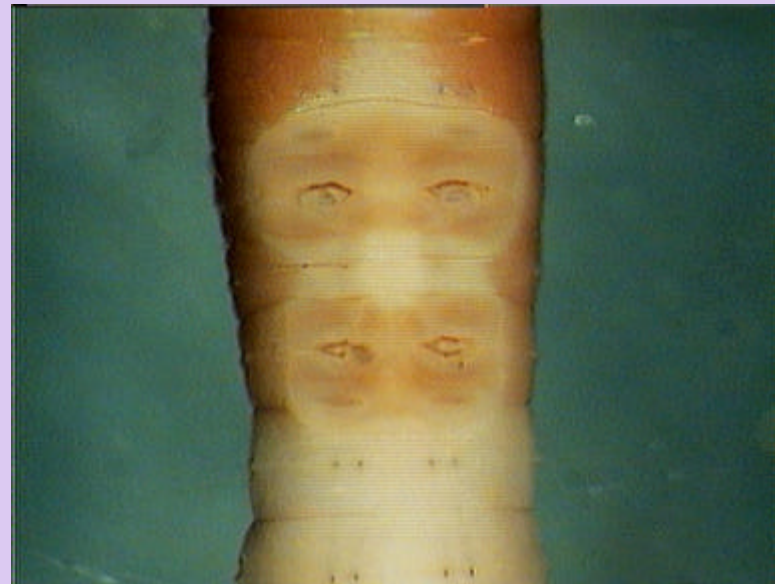
- Normalmente con un par en el segmento 17; algunas veces en 18; excepcionalmente en 19 ó 20.
- Intraclitelaes o, con frecuencia, en el borde posterior del clitelo.



Familia Ocnerodrilidae

Poros prostáticos:

- Entre uno y tres pares; en los segmentos 16 al 21.



Familia Ocnerodrilidae

Poros de las espermatecas:

- Pretesticulares.

Familia Ocnerodrilidae

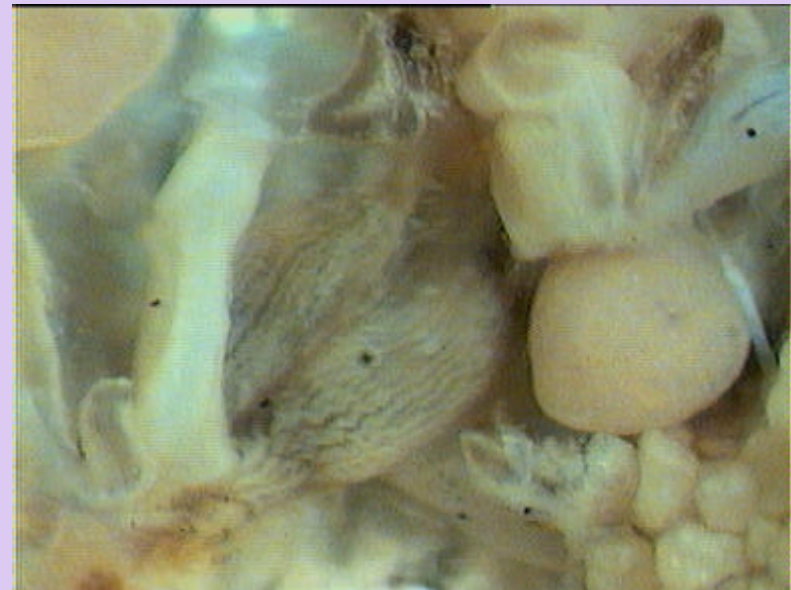
Molleja:

- Generalmente con 1 ó 2 mollejas (esofágicas o premollejas) situadas al comienzo del esófago.
- Carecen de mollejas intestinales (postmollejas).

Familia Ocnerodrilidae

Glándulas calcíferas:

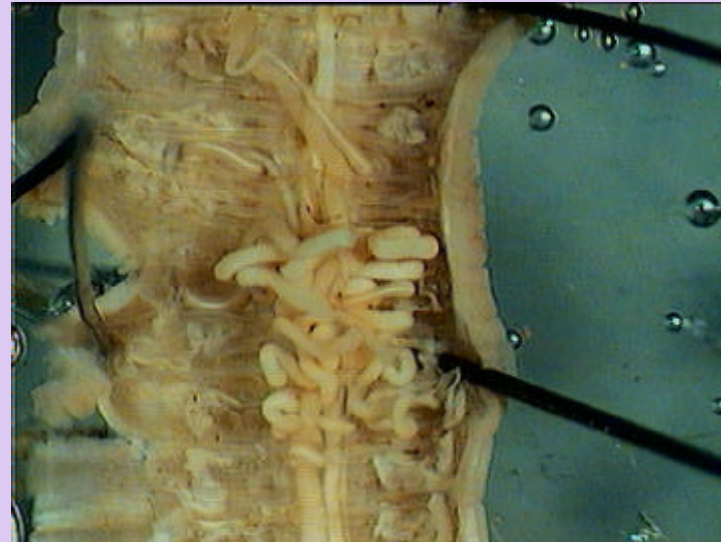
- Presentes en los segmentos 9 y 10.
Subfamilia Ocnerodrilinae
- Ausentes.
Subfamilia Malabariinae



Familia Ocnerodrilidae

Próstatas:

- Presentes.
- Con estructura tubular.
- Con un canal central.



Familia Ocnerodrilidae

Espermatecas:

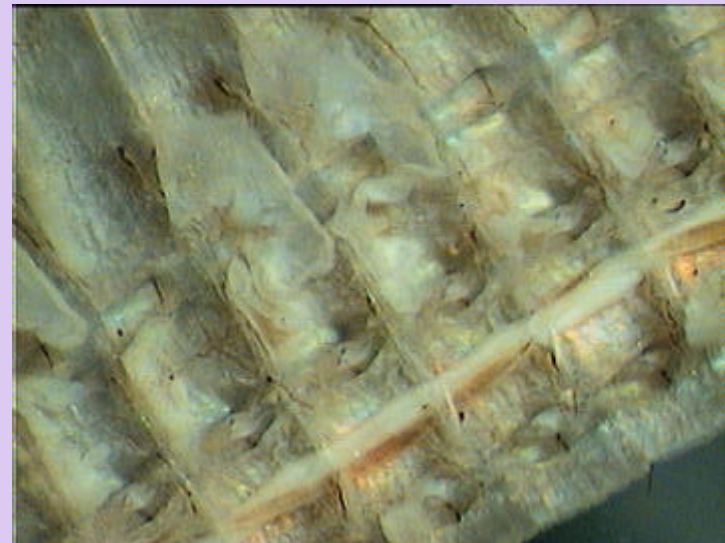
- Presentes o ausentes.
- Con o sin divertículos.



Familia Ocnerodrilidae

Nefridios:

- De tipo **holonefridio**.



Familia Ocnerodrilidae

Circulatorio:

- Presentan vaso supraesofágico.

