

Subfamilia Megascolecinae

Lombrices de tierra.

Subfamilia Megascolecinae

Forma del cuerpo (en sección transversal):

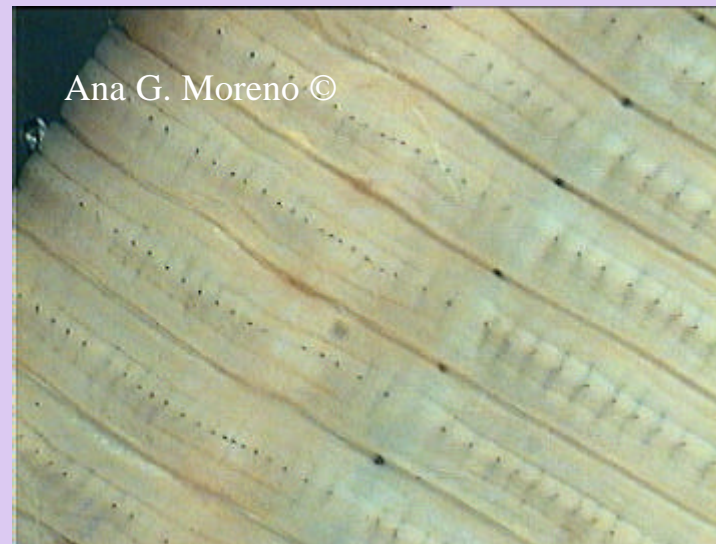
- Generalmente, de forma cilíndrica.



Subfamilia Megascolecinae

Poros dorsales:

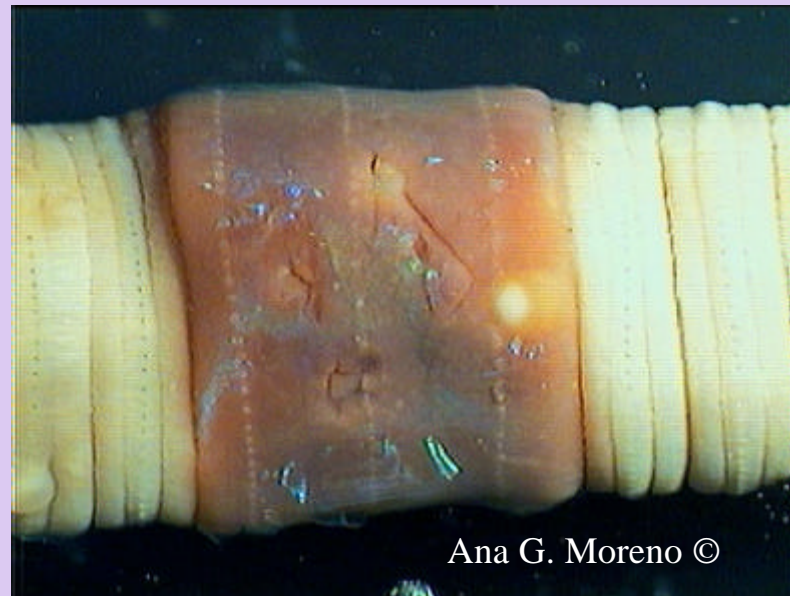
- Presentes.



Subfamilia Megascolecinae

Clitelo:

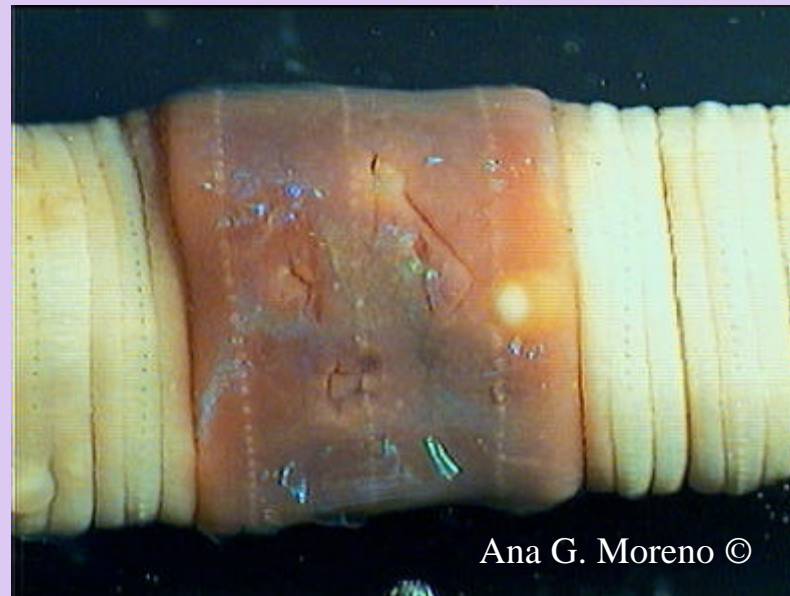
- En forma anular o de silla de montar.
- Con una extensión de 7 segmentos.
- Situado entre los segmentos 12 y 18.



Subfamilia Megascolecinae

Tubérculos pubertarios:

- Ausentes.
- Con frecuencia presentan marcas genitales o poroforos.



Subfamilia Megascolecinae

Poros masculinos:

- Normalmente con un par en el segmento 18.
- Justo por detrás del clitelo.
- *Nelloscolex* – un par en 17.
- *Tonoscolex* – un par en 17.
- *Pheretima* – Excepcionalmente en 19 ó 20.



Subfamilia Megascolecinae

Poros prostáticos:

- Normalmente las próstatas desembocan junto con los conductos deferentes, a través de los poros masculinos.
- *Plutellus* – Presenta poros prostáticos en el mismo segmento que los poros masculinos.
- *Nelloscolex* y *Tonoscolex* – presentan poros prostáticos en segmentos posteriores al de los poros masculinos.



Subfamilia Megascolecinae

Poros de las espermatecas:

- Pareados o múltiples.
- Pretesticulares.

Subfamilia Megascolecinae

Molleja:

- Generalmente con 1 a 3 mollejas (esofágicas o premollejas) situadas al comienzo del esófago.
- Las mollejas intestinales (postmollejas) aparecen excepcionalmente (*Pleinogaster*).



Subfamilia Megascolecinae

Glándulas calcíferas:

- Se presentan con mucha frecuencia.

Subfamilia Megascolecinae

Ciegos intestinales:

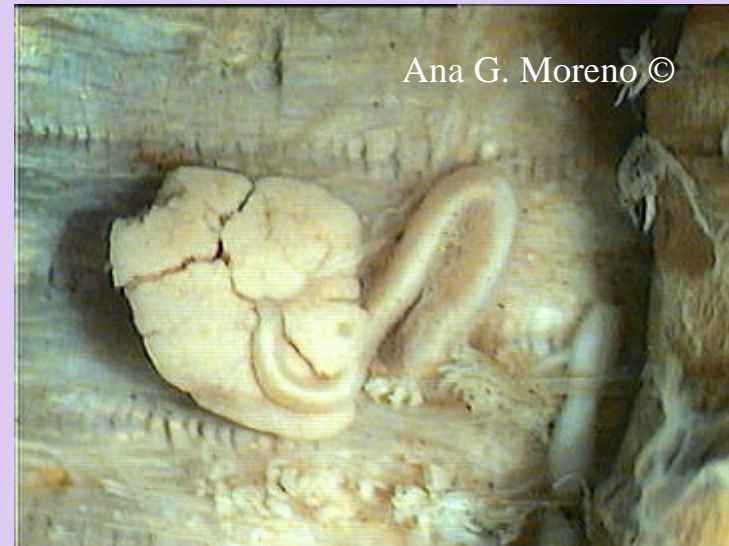
- Se presentan en ocasiones.



Subfamilia Megascolecinae

Próstatas:

- Presentes.
- Con estructura racemosa.
- De origen mesodérmico.
- Sin canal central.
- Normalmente un par en el segmento 18.



Subfamilia Megascolecinae

Espermatecas:

- Presentes.
- Pareadas o numerosas.
- Generalmente con divertículos.



Subfamilia Megascolecinae

Nefridios:

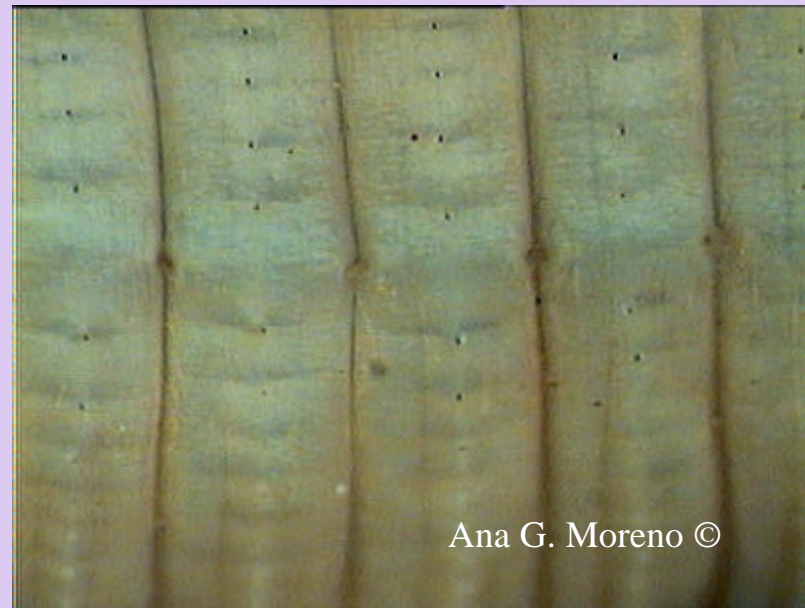
- De tipo **meronefridio (meganefridio)**.



Subfamilia Megascolecinae

Setas:

- Generalmente con disposición lumbricina: cuatro pares por segmento.
- En ocasiones con disposición periquetiana: numerosas setas por segmento.



Subfamilia Megascolecinae

Circulatorio:

- Generalmente presentan vaso supraesofágico.