

Familia Glossocolecidae

Lombrices de tierra.

Excepcionalmente se encuentran en playas o tal vez en el litoral.

Familia Glossocolecidae

Forma del cuerpo (en sección transversal):

- De forma cilíndrica.



Familia Glossocolecidae

Poros dorsales:

- Presentes o ausentes

Familia Glossocolecidae

Clitelo:

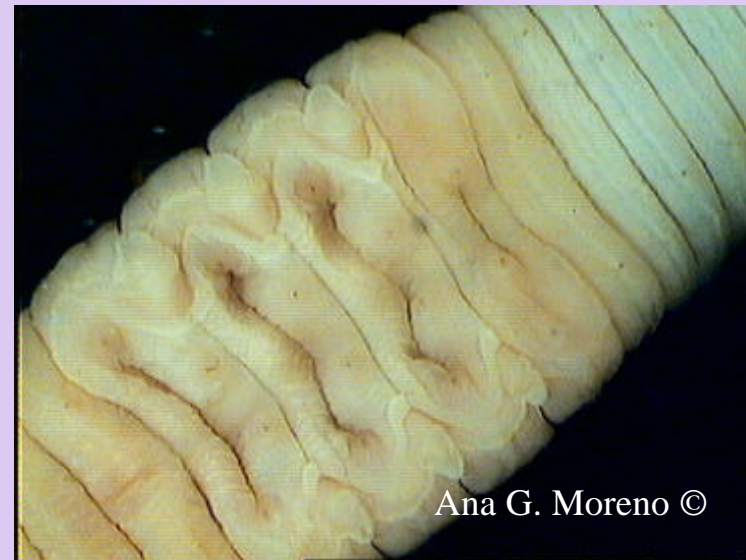
- En forma de silla de montar.
- Con una extensión de más de 12 segmentos.
- Comienzo de clitelo a partir del segmento 14.



Familia Glossocolecidae

Tubérculos pubertarios:

- Presentes.



Familia Glossocolecidae

Poros masculinos:

- Normalmente no son visibles externamente (inconspicuos).
- A veces los conductos deferentes desembocan en bolsas copulatorias.
- Normalmente son intracelulares.
- Excepcionalmente son postclitales (*Opisthodrilus*).
- Excepcionalmente presentan dos pares de poros masculinos (*Eudevosclex*).

Familia Glossocolecidae

Poros prostáticos:

- No tienen próstatas.

Familia Glossocolecidae

Poros de las espermatecas:

- Difíciles de ver.
- Normalmente son pareados; en ocasiones son múltiples.
- Generalmente son pretesticulares, incluso se presentan en los mismos segmentos testiculares.

Familia Glossocolecidae

Molleja:

- Con una única mollejas (esofágicas o premollejas) situadas al comienzo del esófago; en el segmento 3, 5 ó 6.
- Mollejas intestinales (postmollejas) ausentes.



Familia Glossocolecidae

Glándulas calcíferas:

- Presentes siempre.
- Extramurales.
- Uno a ocho pares; en los segmentos 7 al 15.



Ana G. Moreno ©

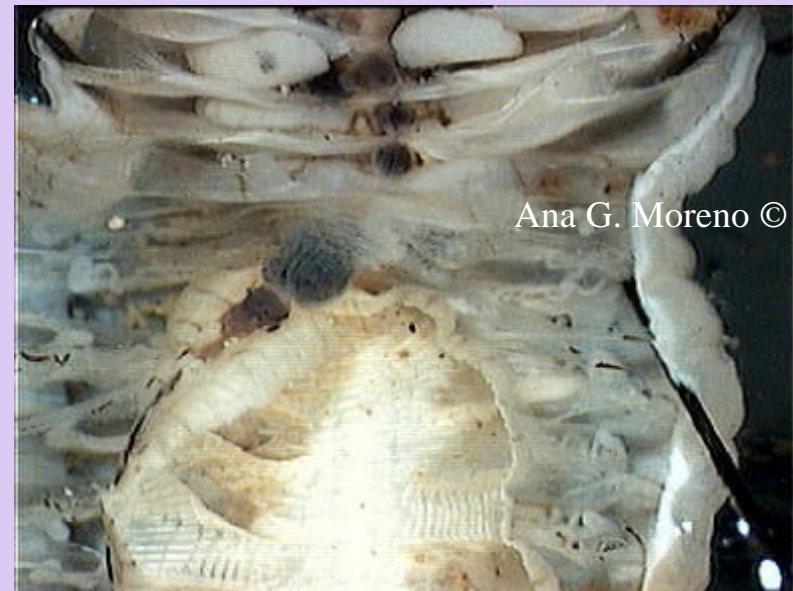
Familia Glossoscolecidae

Dilatación intestinal:

- En la región del segmento 16.

Ciegos intestinales:

- Ausentes.



Familia Glossocolecidae

Próstatas:

- Ausentes.

Familia Glossocolecidae

Espermatecas:

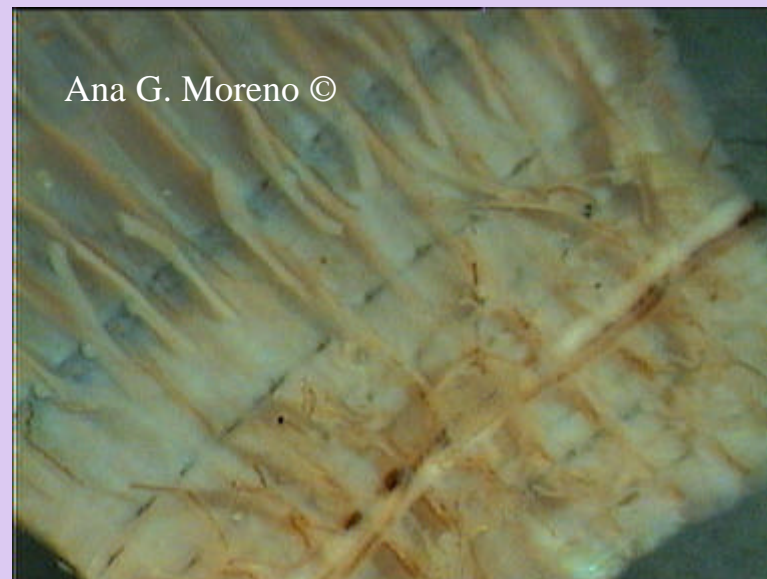
- Presentes o ausentes.
- Intraparietales o extendiéndose en la cavidad celómica.
- Adiverticuladas.



Familia Glossocolecidae

Nefridios:

- De tipo **holonefridio (meganefridio)**.



Familia Glossocolecidae

Setas:

- Con disposición lumbricina: cuatro pares por segmento.
 - Con hileras de setas regulares.
 - Con hileras de setas irregulares.
- Con disposición periquetiana, excepcionalmente, *Periscolex*.



Familia Glossocolecidae

Circulatorio:

- Presentan vaso supraesofágico.

