

## Familia Eudrilidae

Lombrices de tierra.

## Familia Eudrilidae

### **Forma del cuerpo** (en sección transversal):

- Cilíndrico.

### **Línea lateral:**

- Ausente.

## Familia Eudrilidae

### **Poros dorsales:**

- Ausentes.

## Familia Eudrilidae

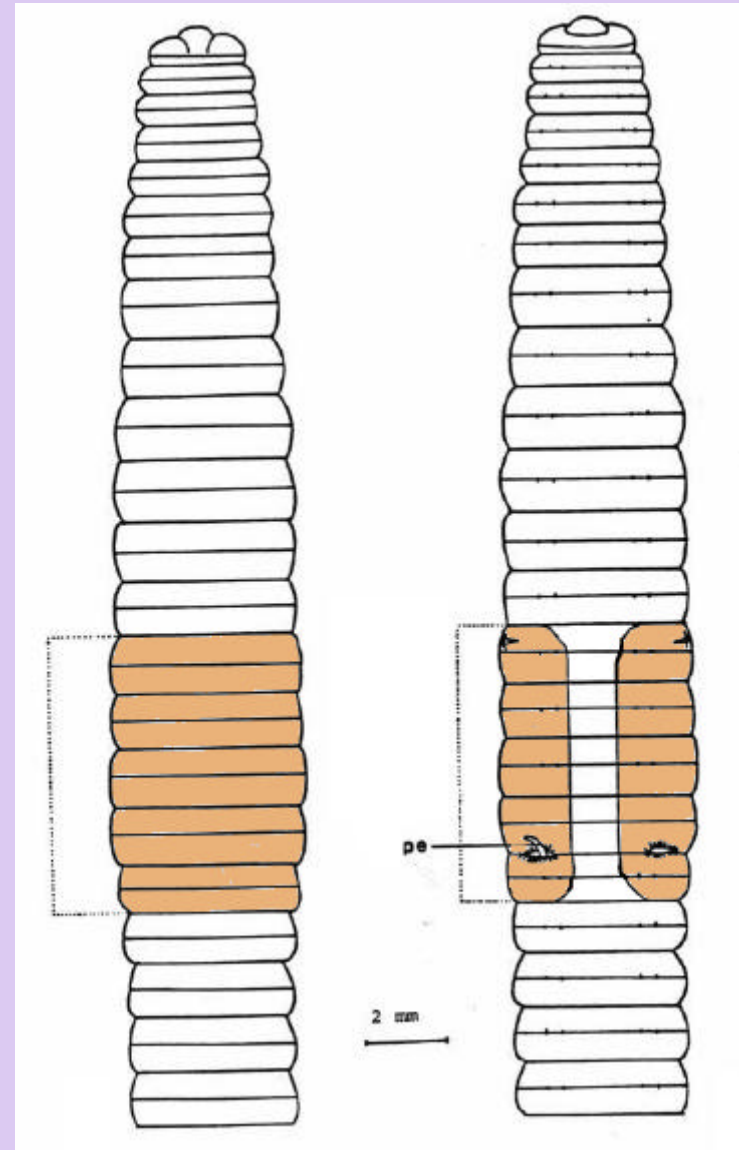
### **Setas:**

- Con disposición lumbricina (4 pares por segmento).
- Los pares dorsales más juntos que los pares ventrales.

## Familia Eudrilidae

### Clitelo:

- Anular o en forma de silla de montar.
- Con una longitud de entre 6 y 7 segmentos.
- Entre los segmentos 12 y 18.



## Familia Eudrilidae

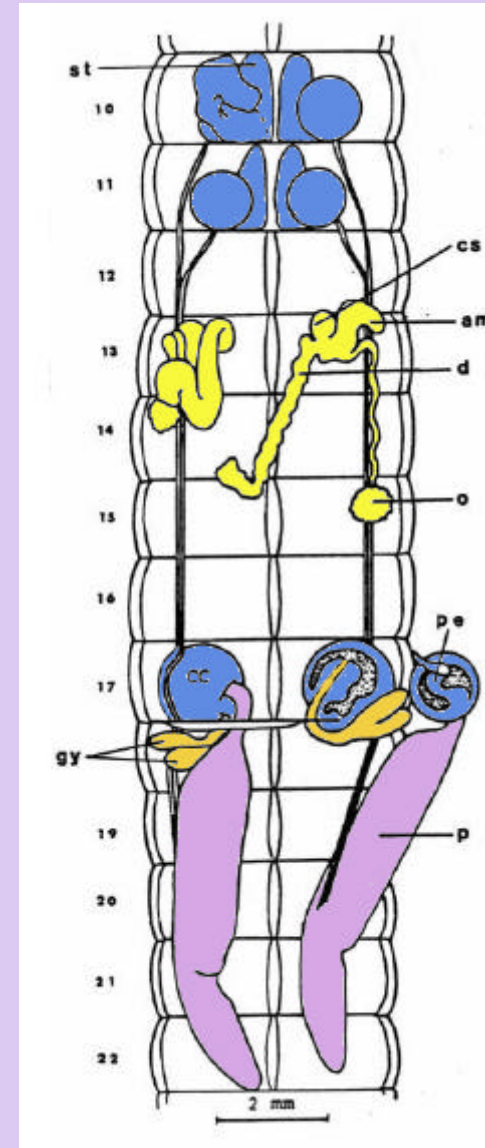
### **Tubérculos pubertarios:**

- Ausentes.
- Son frecuentes las papilas genitales o los poroforos.

## Familia Eudrilidae

### Poros masculinos:

- Situados en el margen posterior del clitelo.
- Pareados o impar.
- En el segmento 17 o en el surco intersegmentario 17/18.
- Confluyente con el poro prostático.



## Familia Eudrilidae

### **Poros de las espermatecas:**

- Único o pareado.
- Raramente pre-testicular.
- Lo más frecuente es que sea post-testicular.
- A veces confluye con el poro femenino.
- Excepcionalmente se presenta por detrás del poro masculino.



## Familia Eudrilidae

### **Molleja:**

- **Molleja esofágica (Premolleja)** es común en el segmento 5.
- Ocasionalmente está reducida o no se presenta.
- **Mollejas intestinales (postmollejas)** son raras y sólo se presentan cuando la molleja anterior está reducida o no existe.

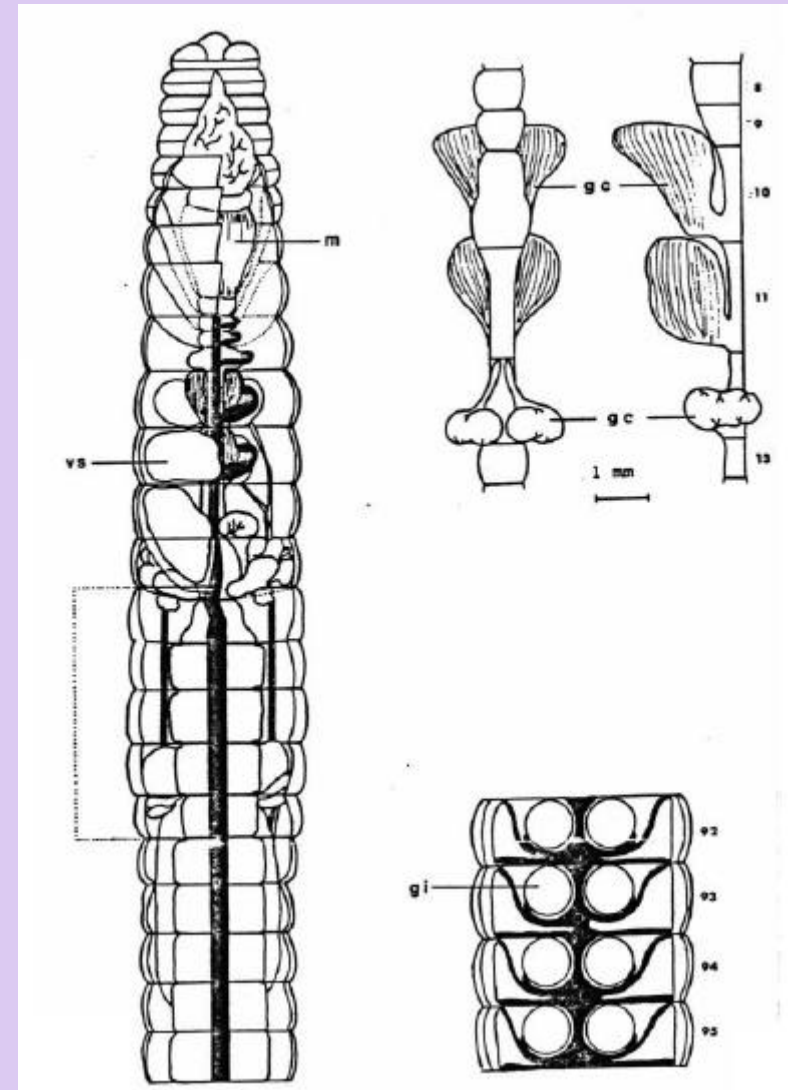
## Familia Eudrilidae

### Glándulas calcíferas:

- Presentes.

### Ciegos intestinales:

- Ausentes.



## Familia Eudrilidae

### **Próstatas:**

- Presentes.
- De estructura tubular.
- Un único par.
- Comúnmente son de forma ovoide alargada.
- Modificadas como “eupróstatas”
- A veces largas y delgadas.

## Familia Eudrilidae

### Espermatecas:

- Dos posibilidades:
  - Modificadas y asociadas con los ovarios
  - Ausentes y reemplazadas por un **sistema espermatecal** derivado de tejido mesodérmico.

El sistema espermatecal se extiende desde los poros espermatecales hasta el segmento ovárico donde confluyen con los oviductos.

Ocasionalmente se continúan más posteriormente como un saco celómico ciego.

## Familia Eudrilidae

### **Nefridios:**

- **Holonefridios (meganefridios).**

## Familia Eudrilidae

### **Aparato circulatorio:**

- Vaso supraesofágico presente.