

## Familia Almidae

Lombrices de agua dulce que se encuentran con frecuencia en los bordes lodos de los cauces de agua.

## Familia Almidae

**Forma del cuerpo** (en sección transversal):

- Cuadrangular, al menos por detrás del clitelo.



## Familia Almidae

### **Poros dorsales:**

- Ausentes.

### **Surco dorsal:**

- Generalmente presente.



## Familia Almidae

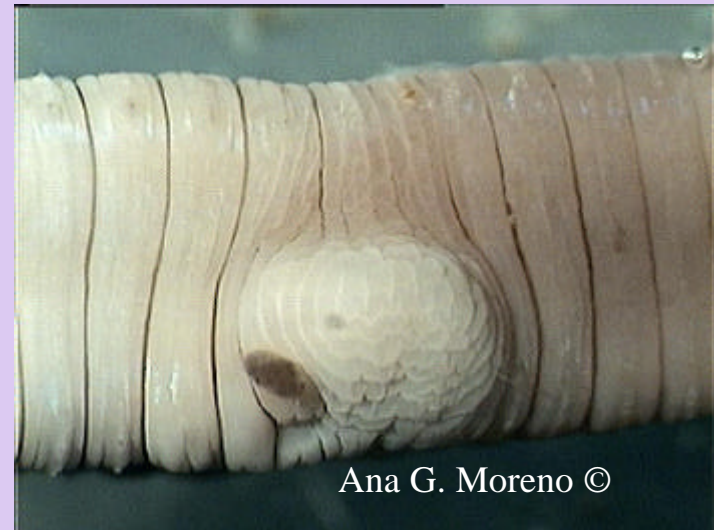
### **Clitelo:**

- En forma anular.
- Con una extensión y localización muy variable.
  - *Callidrilus* – 19 – 29 segmentos; comenzando a partir del 12.
  - *Drilocrius* – 22 – 30; comenzando cerca de los poros masculinos.
  - *Glyphidrilocrius* – 22 – 30; comenzando cerca de los poros masculinos.
  - *Glyphidrilus* – 17 – 35; comenzando a partir del segmento 42.
  - *Alma* – 20 – 69; entre los segmentos 35 y 295.

## Familia Almidae

### **Tubérculos pubertarios:**

- *Callidrilus* – en forma de cresta.
- *Drilocrius* – ausentes.
- *Glyphidrilocrius* – aliformes.
- *Glyphidrilus* – aliformes.
- *Alma* – ausentes.



## Familia Almidae

### Poros masculinos:

- Inconspicuos.
- Un único par.
- Situados entre los segmentos 15 y 30.
- Preclitelaes o intraclitelaes.
- A veces situados en la base de los lóbulos genitales pareados (*Drilocrius*).
- A veces en posición distal en el par de prominencias en forma de cinta (*Alma*).



## Familia Almidae

### **Poros prostáticos:**

- Ausentes.

## Familia Almidae

### **Poros de las espermatecas:**

- Inconspicuos.
- Múltiples; especialmente numerosos cerca de las hileras de setas.
- Intersegmentarios.
- Generalmente post - testiculares.
- Entre los segmentos 7 a 200.



## Familia Almidae

### **Molleja:**

- Generalmente con 1 a 3 mollejas (esofágicas o premollejas) .  
En los segmentos 5 – 9.
- Mollejas intestinales (postmollejas) ausentes.

## Familia Almidae

### **Glándulas calcíferas:**

- Ausentes.

## Familia Almidae

### **Ciegos intestinales:**

- Ausentes.

## Familia Almidae

### **Próstatas:**

- Ausentes.
- En el género *Callidrilus* se presentan algunas veces glándulas que parecen próstáticas.

## Familia Almidae

### **Espermatecas:**

- Presentes.
- Adiverticuladas.
- Intraparietales parcial o totalmente.

## Familia Almidae

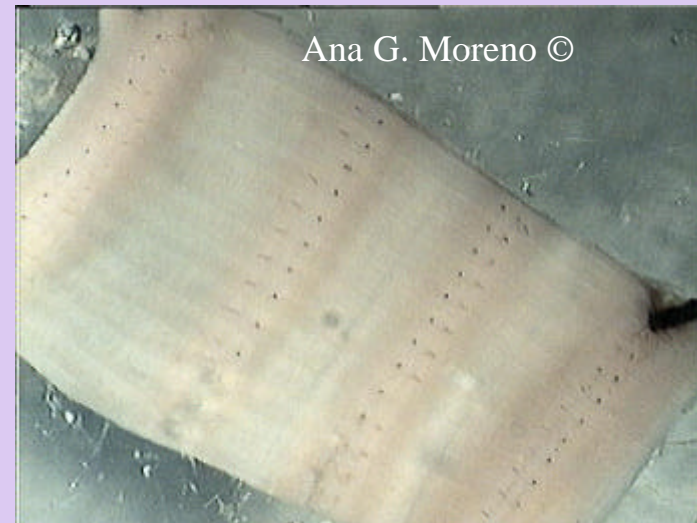
### **Nefridios:**

- De tipo **holonefridio (meganefridio)**.

## Familia Almidae

### Setas:

- Con disposición lumbricina: cuatro pares por segmento.



## Familia Almidae

### **Circulatorio:**

- Presente vaso supraesofágico.